



Asternhof

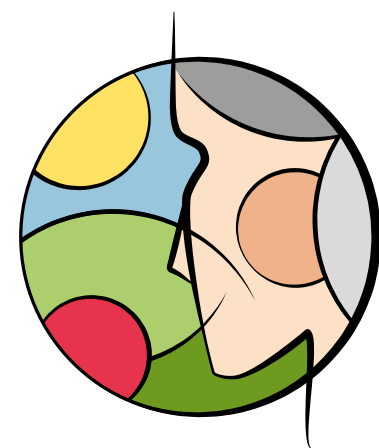
Wir leben Pflege.

Wir suchen Fachkraft für soziale Betreuung (m/w/d)!

Wir bieten für sofort oder später eine Stelle in Teilzeit. Wir freuen uns über nette, motivierte und engagierte Bewerber.

Das bringen Sie mit:

- Freude an der Arbeit mit hochbetagten und teilweise demenziell erkrankten Menschen
- Ausgeprägte Fähigkeit zur wertschätzenden Kommunikation, Toleranz und Reflexion
- Körperliche, seelische Stabilität und Geduld



Seniorenwerk
Asternhof

Haben Sie Interesse? Sprechen Sie mich an: Kathleen Höhne · Seniorenpflegeheim Asternhof · Am Frauenberg 10 a/b · 99755 Ellrich

✉ kathleen.hoehne@seniorenwerk.de · www.seniorenwerk.de